

ARABIA
DÉCO
STUCCO ARABIA
STUCCO À ASPECT MARBRÉ





AR 552 CP



AR 539



AR 537



AR 554 CP



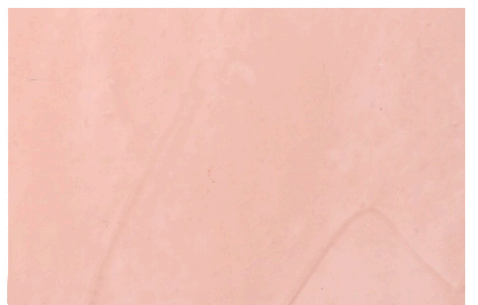
AR 550 CP



AR 543



AR 541



AR 513

ARABIA
DÉCO
STUCCO ARABIA
S T U C C O À A S P E C T M A R B R É



AR 519



AR 562 CP



AR 566 CP



AR 558 CP



AR 564 CP



AR 560 CP



AR 514



AR 522



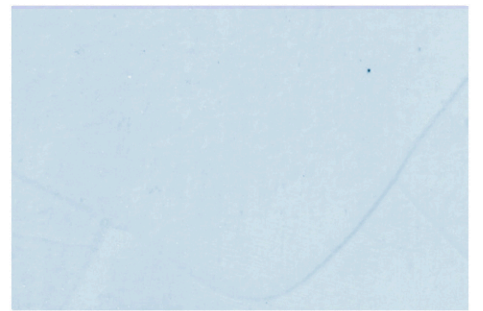
AR 534



AR 570 CP



AR 586 CP



AR 572 CP



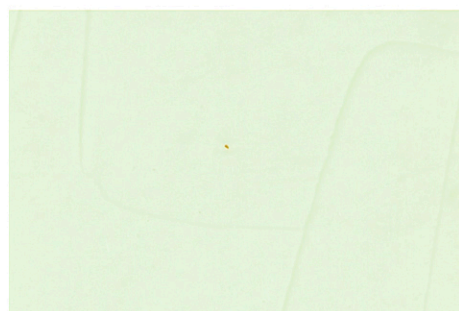
AR 576 CP



AR 568 CP



AR 582 CP



AR 580 CP



AR 584 CP



AR 501



AR 574 CP



AR 536

ARABIA DÉCO

STUCCO ARABIA

S T U C C O À A S P E C T M A R B R É

Stucco Arabia est un revêtement mural décoratif à effet marbré.

MODE D'EMPLOI

- Lire attentivement les indications techniques sur l'emballage.
- Appliquer une sous-couche d'Arvinyl à la couleur souhaitée pour la couche finale.
- Cette première couche est recommandée pour économiser le temps et le produit et régulariser l'aspect final du STUCCO ARABIA.
- Après séchage de la sous-couche, appliquer une couche grasse du Stucco Arabia au rouleau laqueur ou au miniplatoir sur une largeur de 1,5 à 2 m².
- Laisser le bout de cette largeur très grasse pour permettre le relais de la largeur suivante, afin d'assurer une homogénéité de l'aspect de l'ensemble de la surface.
- Au miniplatoir estamper immédiatement sur la surface encore fraîche, les motifs décoratifs par touches irrégulières et dans différents sens.
- Au couteau propre, gratter toute la surface après son séchage pour raboter et mettre en évidence les arêtes des motifs décoratifs.
- Appliquer finement la couche finale pour garnir entre les arrêts des motifs sur une surface d'environ 2m², et la lustrer immédiatement pour développer sa brillance.
- Faire la même chose sur une deuxième surface jacente de 2m² et ainsi de suite jusqu'à la fin.
- Après séchage revenir pour lustrer toute la surface au miniplatoir.
- Le STUCCO ARABIA peut être recouvert par la Cire d'Arcol.

ستيكو عربية تكسية حائطية تزيينية بمظهر رخامي.

التطبيق

- إقرأ بعناية التعليمات التقنية على العبوة.
- استعمل طبقة أولية من الأرقينيل في لون الديكور النهائي.
- هذه الطبقة مهمة لاقتصاد الوقت والمنتوج لضمان مظهر نهائي جيد للديكور.
- بعد جفاف الطبقة الأولية، قم بتطبيق طبقة سميكة من ستيكو عربية على عرض 1,5 إلى 2 متر مربع بواسطة الرولو قصير الشعر أو الطالوش.
- اترك حاشية الطبقة جد سميكة لتكتملها بالتطبيق الموالي لضمان انسجام مظهر كامل المساحة.
- بالطالوش إطبّع مباشرة على المساحة الطرية الطبقات التزيينية بحركات غير منتظمة وبتجاهات مختلفة.
- بموس نظيف، قم بحك كامل المساحة بعد جفافها لتمييز أضلع الطبقات ولإظهار الشكل التزييني.
- على مساحة 2 متر مربع، قم بتسريح طبقة رقيقة لملأ ما بين الأضلع ثم أصقلها مباشرة لتلميعها.
- قم بنفس العملية على مساحة مجاورة بمقاس 2 متر مربع تقريبا وهكذا حتى النهاية.
- بعد التجفيف، لمع كل المساحة بالطالوش.
- يمكن تغطية ستيكو عربية بسيراج أركول.



AR 500



AR 520



Les peintures Créatives

Route d'El Jadida, km 20, R.S.: 3005, Cercle Berrechid
Tél.: +212 (0) 522 96 72 00 - Fax : +212 (0) 522 96 45 98

www.arcol.ma