



ARCOL 

Les peintures Créatives

COLLECTION PASTEL

Lumière FAYROUZ

COULEURS EN TRANSPARENCE, JEUX DE MATIÈRE MULTIPLIANT LES EFFETS NACRÉS AUX ÉCLATS DU CRISTAL, **LUMIÈRE FAYROUZ** EST UNE DÉCORATION CHIC SANS PAREIL.

REFLET SCINTILLANT, LA COLLECTION PASTEL DE **LUMIÈRE FAYROUZ** SUBLIME LES SALONS ET LES PIÈCES À VIVRE EN AFFIRMANT UN DESIGN SOBRE ET ÉLÉGANT.



FAYROUZ

Lumière



FY 102



FY 150



FY 130



FY 132



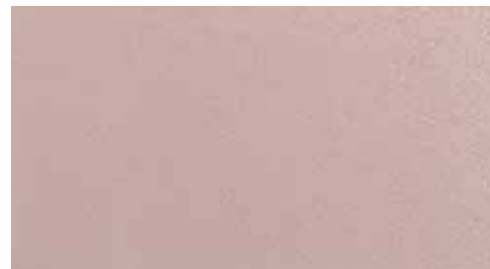
FY 122



FY 112



FY 146



FY 106



FY 152



COLLECTION PASTEL



FY 134



FY 104



FY 126



FY 116



FY 140



FY 110



FY 128



FY 120



FY 136



Lumière FAYROUZ

PEINTURE DÉCORATIVE À ASPECT ÉCLAT DU CRISTAL À BASE D'ÉMULSION AQUEUSE

DESTINATION

Intérieur.

Décoration des murs de tous types de locaux : salon, salles de séjour, hôtels...

PROPRIÉTÉS

- Prêt à l'emploi
- Puissance et richesse du nuançage des reflets nacrés
- Très garnissant
- Effet étincelant et luminescent

CLASSIFICATION

AFNOR NFT 36-005 : Famille I - classe 7b2

CARACTÉRISTIQUES

Viscosité : Semi-pâteux
Rendement : 4 m² / Kg en 2 couches
Temps de séchage : 8 heures
Teintes : Disponible en blanc + teintes réalisables sur système machine à teinter **DARCOLOR**
Conditionnement : 2,5 Kg
Conservation : 12 mois en emballage d'origine hermétique

COLLECTION PASTEL

CONSEILS DE MISE EN ŒUVRE

Matériel d'application : Platoir en plastique
Préparation du support : Conformément aux règles de l'art et aux textes en vigueur (CPS et DTU-59/1, etc)
Préparation du produit : Prêt à l'emploi
Dilution : Prêt à l'emploi (au besoin 1 à 2% d'eau).
Nettoyage des outils : À l'eau

SYSTÈME D'APPLICATION LUMIERE FAYROUZ

SUPPORT	TRAVAUX PRÉPARATOIRES	FINITION
Enduit de ciment	Impression : Fixoprim + Top Enduit poudre ou Enduit Cachet Bleu	Appliquer une couche de Lumière Fayrouz au platoir en plastique et laisser sécher pendant 6 à 8 heures. Ensuite, et pour avoir l'effet scintillant du cristal, utiliser le platoir en plastique en mouvements circulaires.
Bois et plâtre	Impression Arcoprim	



Les peintures Créatives



Route d'El Jadida, km 20, R.S.: 3005, Cercle Berrechid
Tél.: +212 (0) 522 96 72 00 - Fax : +212 (0) 522 96 45 98



www.arcol.ma